



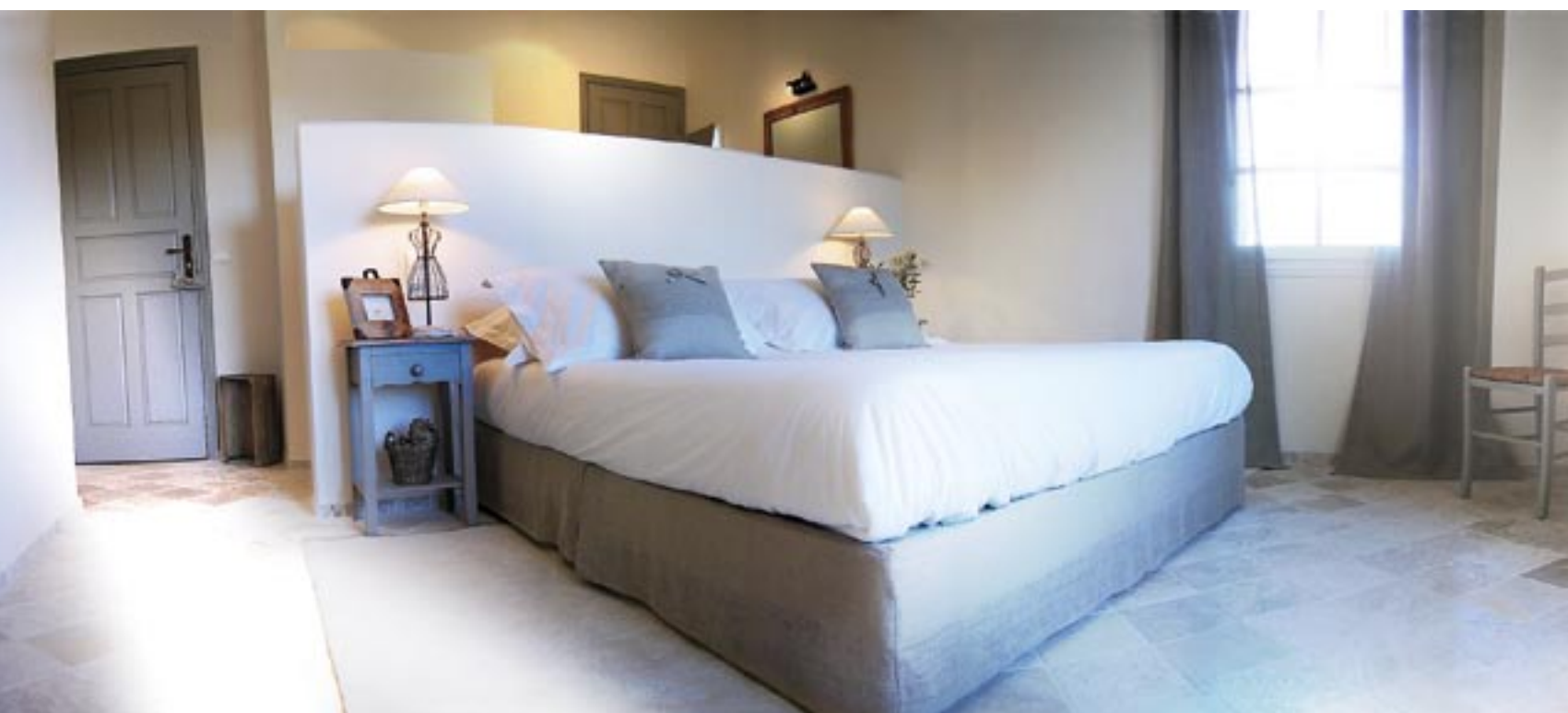
Privilegié pour les rideaux, le lin épouse le blanc et accentue la sensation de sérénité et de légèreté.

Parfums de Provence

Photos : **Histoires de Bastide**

SITUÉE DANS L'ARRIÈRE-PAYS NIÇOIS, CETTE BELLE BASTIDE A ÉTÉ RÉNOVÉE ET DÉCORÉE AVEC UNE ÉLÉGANTE SOBRIÉTÉ QUI LUI CONFÈRE UN CHARME AUTHENTIQUE.

Peints en gris souris, les éléments de mobilier répondent harmonieusement à la couleur ficelle des rideaux, coussins et cache sommier.



Esprit campagne avec ces lampes de chevet utilisant du grillage de poulailler. Tendances et rustique à la fois !



Paillasse recouvertes de travertin et cadre de miroir en bois patiné pour créer une atmosphère joliment authentique dans la salle de bains.

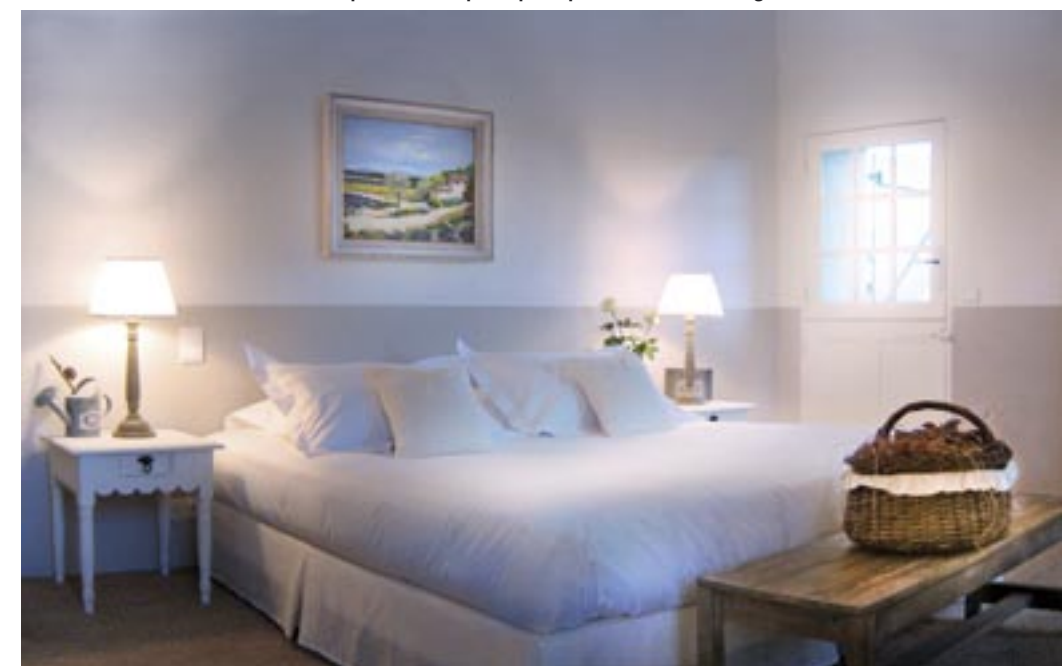


Un ancien relais de chasse, cerné d'oliviers centenaires, à quelques kilomètres à vol de cigale de la Côte d'Azur et de la Riviera italienne. La rénovation a nécessité 18 mois de travaux. Le corps de la bâtisse était en parfait état, mais il a fallu tout casser à l'intérieur pour réunir les deux habitations et retrouver du volume. Seuls le mur porteur, le plafond avec poutres apparentes et les cheminées en pierre ont été conservés. Quatre chambres d'hôtes ont ainsi pu voir le jour en 2005. Dans la majeure partie de la bastide, le sol a été couvert de dalles de travertin, une pierre calcaire qui ressemble à du marbre en plus mat, avec un aspect vieilli idéal pour rénover en conservant le cachet de l'ancien. Porreuse, elle doit être décapée à l'acide pour enlever le film qui apparaît après la pose, puis imperméabilisée pour éviter qu'elle ne boive l'eau de lavage. Très utilisé au Portugal et en Italie, ce matériau noble et authentique peut parfaitement se marier à un mobilier moderne, voire design.



Par petites touches, le rouge pimente passionnément le décor de la chambre baptisée «Le Temps des Amours».

La simplicité est la principale qualité de cet aménagement intérieur.



Cet ancien relais de chasse est devenu un havre de paix, à l'ombre des oliviers.

Pour la décoration, la maîtresse des lieux a tenu à ne pas surcharger les pièces de meubles imposants et bibelots, privilégiant les lignes épurées pour apporter un sentiment de sérénité. Tout se joue sur les détails, ici un panier en osier, là un petit arrosoir, comme autant de petites touches discrètes qui relèvent l'ensemble et lui confèrent tout son charme.



Le soin apporté aux détails et au choix des couleurs sont les clés de cette décoration très réussie, classique et classieuse, élégante et discrète.



Le sol de la bastide a été recouvert de travertin, une pierre calcaire qui ressemble au marbre et offre un aspect vieilli idéal pour ce type de rénovation.

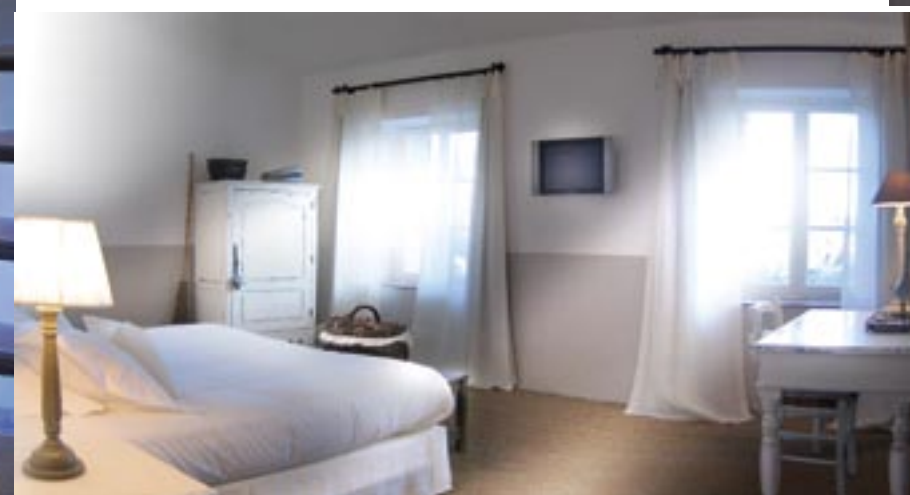
Hommage à Pagnol

Les noms des chambres rendent hommage à celui qui a sans doute écrit les plus belles histoires de Provence et de bastides : Marcel Pagnol. Dans toutes, le même vocabulaire décoratif a été répété, avec du lin pour les rideaux, les caches-sommiers et les coussins et une unité de couleurs dans

les tons blancs, écrus, gris et ficelle. Ce choix d'une certaine uniformité renforce l'agréable impression de pénétrer dans une maison de campagne ancienne et authentique.

Dans la chambre « le Château de ma Mère », les éléments de mobilier ont été peints à la main en gris souris.

Toute vêtue de blanc, du lit aux fenêtres en passant par les meubles patinés, la chambre «le Temps des Secrets».



Paisible et romantique, cette pièce constitue en effet le cadre pour une nuit tout en douceur.

Ici, la teinte naturelle du bois de la table a été conservée pour dialoguer avec les poutres apparentes.



Superbement rénovée, l'ancienne cave à vins prend des allures de hammam.

On adore les lampes de chevet, très tendance avec ces corps de femmes et ces cœurs en grillage de poulailler, de plus en plus utilisés pour remplacer les vitres des armoires de campagne. Dans celle baptisée « le Temps des Secrets », la préférée des couples de jeunes mariés, la petite commode, les chevets ainsi que la table et la chaise de bureau ont été patinés en blanc. Dans la chambre « le Temps des Amours », c'est la couleur taupe qui est l'heureuse élue, avec des pointes de rouge évoquant la passion pour le coussin de chaise, l'abat-jour et le tapis en forme de cœur.

Enfin, dans celle qui porte le doux nom de « Manon des sources », la teinte naturelle du bois du bureau a été conservée afin de rappeler les poutres du plafond et la magnifique porte qui séparait jadis cette ancienne cuisine du cellier, aujourd'hui salle de bains.



La porte d'origine de la cave a été décapée et vernie pour retrouver son lustre d'antan.



Dans celle-ci, véritable hammam, la paillasse en béton, la baignoire et la cabine de douche ont été couvertes de petits carreaux de travertin. La couleur de ce carrelage diffère d'une salle d'eau à l'autre, tout comme la forme des vasques et le design de la robinetterie, afin que chacune possède sa propre personnalité.

La réussite de la décoration tient à ces nuances cohérentes et discrètes qui mettent en valeur l'élégance et l'authenticité des pièces de cette bastide •

www.histoiresdebastide.com
Tél. : 04 93 58 96 49