

LES STORES EXTÉRIEURS sortent de l'ombre !

L'ARRIVÉE DU PRINTEMPS MARQUE LE GRAND RETOUR DU SOLEIL.

AUSSI POUR NE PAS TRANSFORMER LE FOYER FAMILIAL EN FOURNAISE, L'INSTALLATION DE STORES EXTÉRIEURS CONSTITUE À BIEN DES ÉGARDS LA SOLUTION IDÉALE.

ENCORE FAUT-IL EFFECTUER LE BON CHOIX.



Pour une efficacité optimale, il faut que le store soit plus grand que l'espace à protéger (Somfy).



Esthétiques, les volets à bande s'intègrent parfaitement à l'architecture de l'habitat (Coublanc Stores).

Ils en parlent



Rodolphe Perrot, responsable produits France Fermetures

« L'intérêt d'un store de projection est qu'il protège de l'échauffement intérieur avant même que le soleil ne tape sur la vitre. Il se pose à l'intérieur entre le mur et le sous linteau. On peut aussi le poser en façade. Tout dépend de la configuration de la fenêtre. Il existe 2 types de toile : l'acrylique teintée masse et la toile à induction PVC microaérée. Grâce à son revêtement en PVC chaud, cette dernière toile est une excellente protection solaire. »



Photo : France Fermetures

Outre l'habillage d'une façade, les stores extérieurs nous protègent des températures élevées, de la luminosité et des rayons du soleil. Ceci étant, tous les stores ne présentent pas le même confort, ni les mêmes garanties de qualité et de résistance. C'est pourquoi avant de choisir le bon produit, il convient de définir précisément quels sont vos besoins

et vos attentes. Est-ce pour une utilisation occasionnelle ou régulière ? Vos stores auront-ils une vocation pratique ou purement esthétique ? Est-ce pour protéger une petite, une moyenne ou une grande superficie ? À ce propos, prenez garde aux dimensions de la toile. Sachez que pour une efficacité optimale, le store doit toujours être plus grand que l'espace à protéger. Il faut également

prendre en compte l'exposition de votre terrasse ou du balcon. Car en fonction des points cardinaux, les rayons du soleil n'ont pas la même intensité. En effet, à l'est et à l'ouest, ils se font plus rasant et sont donc plus difficiles à contenir. Si votre terrasse est exposée à l'est ou à l'ouest, optez pour un store à grande inclinaison ou un système de lambrequin enroulable. Veillez également

aux indications concernant la protection U.V. et notamment l'indice UPF qui caractérise la capacité d'un matériau à réduire la pénétration des rayons UV. On estime qu'un « UFP 12+ » est une bonne protection, « UPF 30+ » équivaut à une haute protection et « UPF50+ » garantit une protection totale.

Les stores extérieurs sortent de l'ombre !



Plus la toile du store est épaisse, plus elle protégera des rayons du soleil (Coublanc Stores).

Aspects techniques

Les caractéristiques technologiques devront être déterminantes dans votre choix. Peu coûteux, le store à manivelle est aussi peu pratique. Pour preuve : déployer un store de 3 m nécessite en moyenne 100 tours de manivelle ! À éviter donc sauf pour les petits stores. La motorisation permet quant à elle de manœuvrer en douceur et en silence tout type de stores. En plus d'apporter un grand confort d'utilisation, la motorisation allonge aussi la durée de vie du store. Vous avez le choix entre une installation filaire avec interrupteur ou une solution radio avec télécommande. Les stores automatisés suscitent d'ailleurs un véritable engouement. Certains sont même dotés de capteurs de soleil et de vent (voir tableau comparatif) qui descendent tout seuls en fonction de l'ensoleillement et remontent dès que le vent se met à souffler.

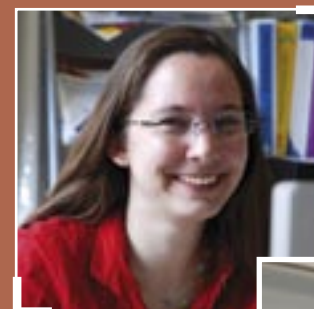
Face au soleil, un store d'extérieur offre une protection optimale équivalent à une crème solaire indice 50 (Somfy).



Grâce aux différents automatismes, les stores motorisés peuvent moduler l'échauffement et l'éclairage (Somfy).



Ils en parlent



Séverine Viteau, chef de produit store à bannette et automatisme résidentiel, Somfy

« Le capteur vent Eolis 3D et le capteur soleil Sunis sont « wirefree » c'est-à-dire qu'ils ne nécessitent aucun câblage. Extrêmement discret, le Eolis 3D se place sur la face interne du store à bannette. Il fonctionne à pile et ne modifie en rien l'esthétique du store. Il est conseillé d'en poser une par store. Quant au Sunis, il fonctionne uniquement à l'énergie solaire grâce à ses cellules photovoltaïques. Un seul capteur suffit pour faire fonctionner tous les stores et ce quel que soit le type de stores (à bannette, à l'italienne, roulants...). »

La manœuvre de la bannette d'un store de projection peut s'effectuer manuellement avec une tringle oscillante ou via une motorisation électrique filaire ou radiocommandée (France Fermetures).

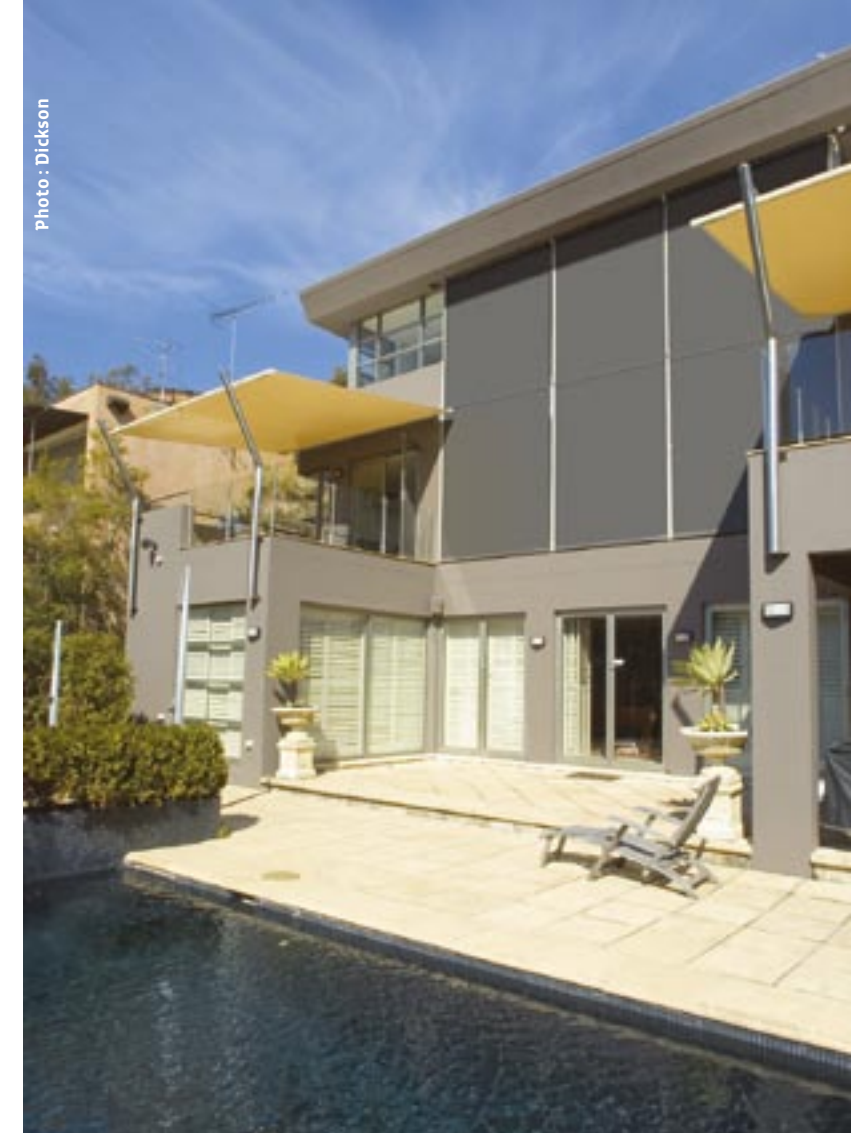


Photo : Coublanc Stores

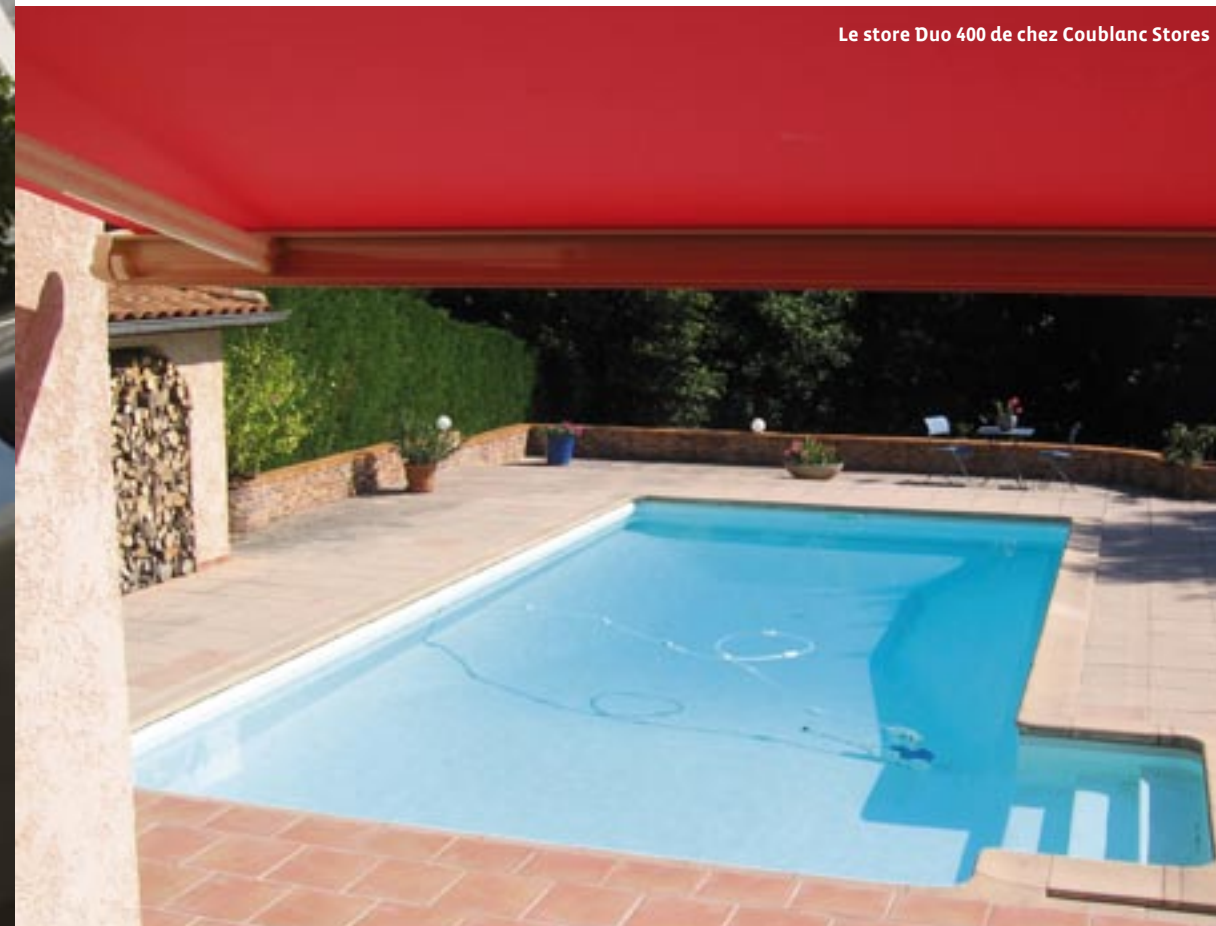


Photo : Somfy

Les stores extérieurs sortent de l'ombre !



Photo : Dickson



Le store Duo 400 de chez Coublanc Stores

COORDONNÉES

COUBLANC STORES
www.coublanc-stores.fr
Tél : 03 85 26 69 00

DICKSON
www.dickson-constant.com
Tél : 03 20 45 59 59

FRANCE FERMETURES
www.france-fermetures.fr
Tél : 02 48 52 67 00

SOMFY
www.somfy.fr
Tél : 0 810 12 12 37

Critères esthétiques & innovations

Quant au choix de la toile, il doit être déterminé en fonction de critères à la fois esthétiques et technologiques. Soumises aux intempéries et aux UV, les toiles perdent en effet vite de leur éclat et de leur résistance. Si les stores en coton ont longtemps eu le vent en poupe, d'autres matières lui font désormais de l'ombre ! Ainsi le synthétique offre-t-il moins de naturel, mais il est plus résistant. Quant au polyester, apprécié pour sa solidité, il se révèle aussi très sensible aux U.V. qui le dégradent. Le polypropylène est peu coûteux, mais là encore les U.V. sont sans pitié ! En fait, la fibre acrylique est le matériau qui répond le mieux aux exigen-

ces du plein air. En effet, elle se révèle d'une très bonne isolation thermique, et les couleurs ne ternissent pas. Enfin, dernières innovations en la matière : des toiles micro-perforées ou micro-aérées qui permettent à la chaleur absorbée de s'évacuer naturellement grâce à une circulation de l'air sous le textile. Question couleur, l'éventail est large : turquoise, rose, bleu, anis, à motifs, rayés ou unis... Mais là encore, le choix n'est pas simplement esthétique ! Ainsi une toile verte ou bleue va-t-elle plutôt créer une sensation de fraîcheur et d'apaisement tandis que le jaune, l'orangé ou le rouge seront propices à une ambiance conviviale.

Ils en parlent



Jean-François Morel, société Coublanc Stores

« Nous avons mis au point un pare-soleil enroulable lesté avec une chaîne acier gainée de PVC, ce qui rend ce type de lestage très souple. L'avantage par rapport à un lestage traditionnel avec une barre rigide en partie basse de la toile, est d'assurer une protection maximale aux personnes lorsque le pare-soleil est en position basse et d'éviter des blessures à la tête notamment aux enfants. Ce pare-soleil peut également se rajouter très facilement et rapidement, au moyen de 6 vis, lorsque le store est installé, sur nos coffres Duo300 et Duo400. »



Photo : Stores Roche

Photo : Coublanc Stores

Photo : Somfy

LE STORE MONOBLOC	LE STORE SEMI-COFFRE	LE STORE COFFRE	LES AUTOMATISMES
<p>SYNTHÈSE : Aucune protection de la toile. Le tube porteur et toute l'ossature du store sont peu esthétiques. Stores des années 1980, sont aujourd'hui un peu dépassés.</p>	<p>SYNTHÈSE : La protection de la toile est optimale, tout le mécanisme est caché, seul les bras restent apparent en position fermées.</p>	<p>SYNTHÈSE : La protection de la toile est optimale, tout le mécanisme et les bras sont cachés dans le coffre. Le top du store.</p>	<p>SYNTHÈSE : Ces capteurs réagissent en fonction du temps. À partir d'un seuil d'ensoleillement réglé par l'utilisateur, le capteur soleil va ordonner au moteur de déployer le store. Quant au capteur vent, il détecte la vitesse du vent et au delà d'un certain seuil, il va automatiquement ordonner la remontée du store pour le protéger.</p>
<p>COÛT : à partir de 750 €</p>	<p>COÛT : à partir de 950 € (hors pose)</p>	<p>COÛT : à partir de 1 100 € (hors pose)</p>	<p>COÛT : 105 € pour le capteur vent et 169 € pour le capteur soleil (hors pose)</p>