



Séjour décoré à l'anglaise, pour une ambiance campagnarde.

La deuxième vie d'un relais de poste médiéval

Photos : Jean-Michel REGENT

EN LOIRE-ATLANTIQUE, DANS LE PETIT VILLAGE D'oudon, UNE DEMEURE DU XVe A ÉTÉ ENTIÈREMENT RÉNOVÉE ET DÉCORÉE AVEC UN GOÛT TRÈS SÛR PAR UNE ANCIENNE ÉTUDIANTE DE L'ÉCOLE DES BEAUX ARTS.

Au confluent de la Loire et la petite rivière du Hâvre, le village d'Oudon était jadis situé sur la route qui allait de Paris à Nantes, juste avant une longue et difficile côte. On s'arrêtait donc souvent dans le relais de poste pour faire boire les chevaux ou changer l'attelage. Situé

au pied du château médiéval qui fait la fierté des Oudonnais, l'endroit est ensuite devenu un hôtel avant d'être racheté, il y a une vingtaine d'années, pour être rénové en habitation. Les lieux n'avaient pas été habités depuis 15 ans, tous les murs ayant été recouverts de plâtre.



Le grand miroir trumeau en bois dialogue joliment avec la poutre d'époque.

Les accessoires de décoration poursuivent un vocabulaire décoratif « fleurs et des champs ».



Murs en tuffeau

La première décision des propriétaires et de leur architecte fut de tout démolir pour redécouvrir ce qui avait été si longtemps caché : murs en tuffeau, poutres avec corbeaux (pièces sculptées qui

soutiennent les poutres) et, sous l'escalier en bois de pierre qualité, un superbe escalier en pierre, couleur ardoise, du XV^e siècle. Lorsque c'était possible, les murs en tuffeau ont été conservés, nettoyés par un tailleur de pierre qui a également refait les joints.



Le bois et le cuir créent une ambiance chaleureuse.



Une partie des murs a été passée à la chaux pour conserver un aspect brut.

Dans le bureau, la magnifique cheminée en tuffeau a été sculptée par un tailleur de pierre.



L'escalier en chêne apporte une touche contemporaine.

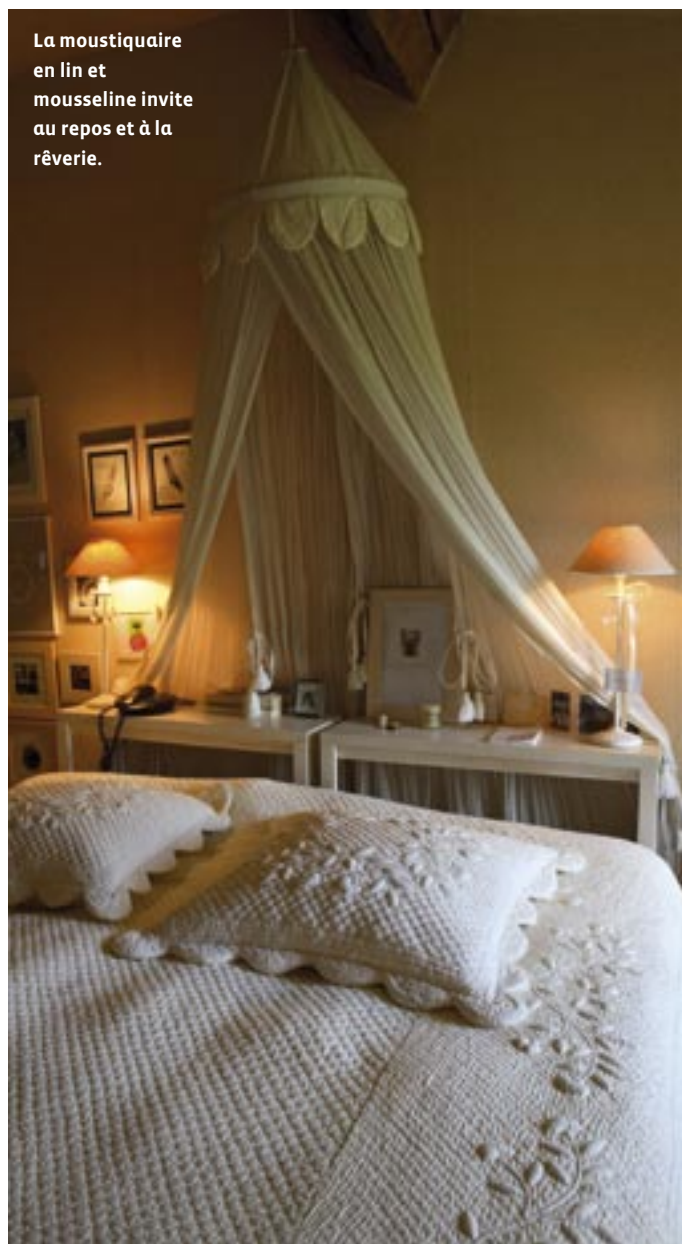
Lorsque c'était possible, les murs en tuffeau ont été conservés.

Décoration anglaise toujours dans la chambre bleue avec des tapisseries importées de Londres.





Le Petit Prince comme livre de chevet, posé sur une tête de lit composée de deux consoles en bois blanc.



La moustiquaire en lin et mousseline invite au repos et à la rêverie.



Les flacons de parfum vides d'une célèbre marque japonaise permettent de répéter le vocabulaire champêtre.

Ceux qui étaient trop abîmés ont été simplement recouverts de chaux pour conserver un aspect brut. Le séjour qui donne sur la terrasse a été décoré « à l'anglaise » avec parquet en chêne blond, canapés en tissu fleuri et deux fauteuils tressés en loom pour l'ambiance « garden party ». Les tons choisis sont le beige, le blanc et un jaune coquille d'œuf, avec des touches de

bleu pour rappeler celui de la piscine, située à quelques mètres de là. Dans le bureau, la toile tendue couleur tabac met en valeur la superbe cheminée, en tuffeau également. Dans la chambre du second étage nous attend un véritable paradis blanc, romantique et onirique. Le ciel de lit en lin et mousseline et l'épais boutis nous invitent immédiatement à une rêverie prolongée •



Véritable paradis blanc sous les toits, la chambre est une belle réussite.